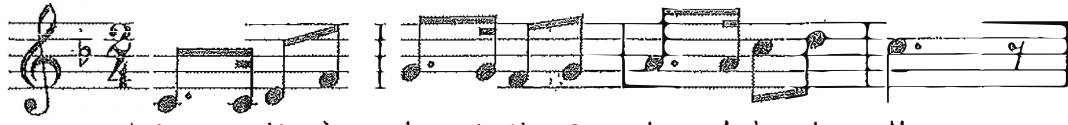


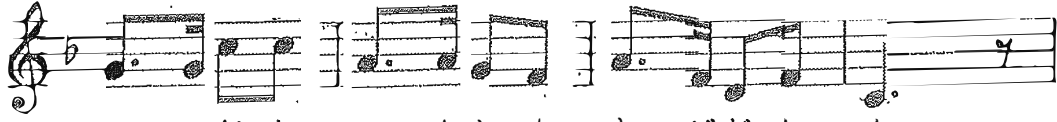
佐渡市立 相川小学校 校歌

相馬御風 作詞
中山晋平 作曲

♩ = 86



1.と 一おき ちとせの おかしより



こ 一がね はなさく さどがしま



こ 一こに うまれし われいかで



こころの た 一まを みがかでや

<p>四、 いざもろともに のぞみの光 かがやけり すすみなん</p>	<p>三、 光^{ひかり}みなぎる まなぶとうとき いざひとすじに ふみゆかん</p>	<p>二、 波^{なみかぜ}風さわぐ ありそべの いわおにそだつ 若^{わかまつ}松の そのけなげなる おおしさに いかでまさらで あるべきぞ</p>	<p>一、 遠^{とほ}きちとせの 昔^{むかし}より こがね^{はな}花さく 佐^{さど}渡がしま ここに^{こゝ}生まれし われいかで 心^{こゝろ}のたまを みがかでや</p>
---	---	---	---